

# 光熱費削減!!

## 夏の省エネ3stepリフォームキャンペーン

キャンペーン期間 2023年7月31日まで まずは、ご相談ください♪

暑い夏を涼しく!!さらに、省エネ家電で電気代削減

省エネ step1

### ルームエアコン

三菱ルームエアコン



1日中快適が続くように、エアコンがちょうどいい運転に切り替え。

「ムーブアイmirA.I.+」が、体感温度や室温の変化を予測。冷やしすぎないように、あたためすぎないようにムダのないタイミングで自動で切り替えます。



温度や湿度、気持ちまで見つめて寄り添い、省エネやお手入れの手間までも考えるエアコン

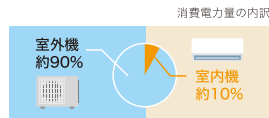
MSZ-ZW5623S

標準工事費込み **288,800円**

※6畳～29畳用まで各種取り扱っております  
スタッフまでお気軽にお問い合わせください。

省エネの秘密 エアコンの電力消費は室外機が約9割 (当社調べ)

通常運転時、消費電力量の約9割を占めるのが室外機の圧縮機です。  
「爽風」は圧縮機の運転を止めて風だけを送るので、冷やしすぎず省エネです。  
さらにオフ(スタンバイ)時は、センサーなどの必要な動作以外を止めて、より省エネに。



窓まわりリフォームで「断熱したい」と「光熱費削減したい」が両方可なう

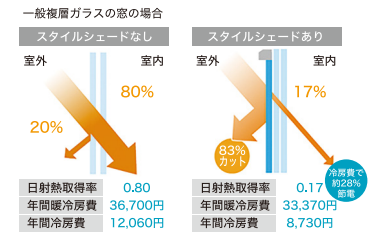
省エネ step2

### 夏の日差しや外の目線から家族を守る スタイルシェード

太陽の熱を窓の外側でカットして室内の温度を心地よくキープ。冷房費をグッと軽減でき、室内熱中症対策にも効果的です。外の目線からプライベートを守ります。



フック固定タイプ



中連窓用 標準工事費込み **33,800円**

掃き出し窓用 標準工事費込み **36,400円**

省エネ step3

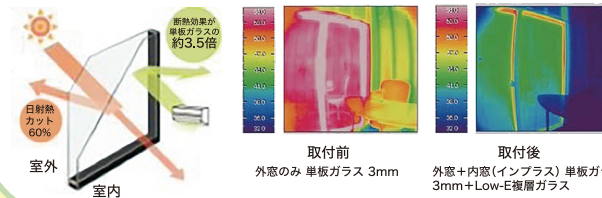
### 温度を快適に!強い日差しや紫外線を大幅カット インプラス (Low-E複層ガラス)

「今ある窓に取り付けるだけ」

断熱効果に優れ冷暖房費の節約にもつながります。さらに、高遮熱型の複層ガラスで夏の強い日差しを約60%カットし冷房効果を高めます。

インプラス遮熱タイプを使うと直射熱を遮り、室内温度の上昇を抑えます

LIXIL社内試験:試験ボックスを室内と想定し、サッシ屋外側表面温度が70℃になるように人工的熱線照射100分間加えた試験結果。)



紫外線カット・遮熱も可能

中連窓用 標準工事費込み **71,500円**

掃き出し窓用 標準工事費込み **147,100円**

株式会社 いろは建築技巧  
☎ 0979-64-7070

〒879-0012 中津市大字福島2372-1

お問い合わせはこちら→



いろは建築技巧 🔍 検索

「窓」まわりの温度差の違い体感できます!!

「窓辺に近づくとじりじりと熱さを感じる」

「クーラーをつけているのに部屋がなかなか涼しくならない」

そんなお悩みの方は、スタイルシェードとインプラス(Low-E複層ガラス)の違いでおきる温度の差を当社にて体感できますので、ぜひ、ご来店ください。